



ul. Warszawska 11, 32-200 Miechów  
REGON 299943221  
NIP 659-154-58-68  
www.zdpmiechow.pl

tel. 41 381 11 61  
41 381 11 98  
fax. 41 383 18 27  
email: [postepowania@zdpmiechow.pl](mailto:postepowania@zdpmiechow.pl)

Znak sprawy: SE.261.2.2024

Miechów, dn. 05.02.2024r.

Ogłoszenie nr 2024/BZP 00066817/01

### INFORMACJA dla Wykonawców nr 4

Dotyczy: Postępowania o udzielenie zamówienia publicznego pn:  
**Przebudowa drogi powiatowej nr 1182K Bryzdyń-Tunel -Miechów w miejscowości Przybysławi-ce, Łazy i Uniejów Rzędziny w km 5+385 - 8+375 dt.2,990 km.**

Zamawiający działając na podstawie art. 284 ust. 2 ustawy z dnia 11 września 2019r. Pzp (t.j.Dz.U. z 2023r. poz.1605 z poz. zm.) udziela odpowiedzi na zadane pytania:

Prosimy o wyjaśnienie rozbieżności:

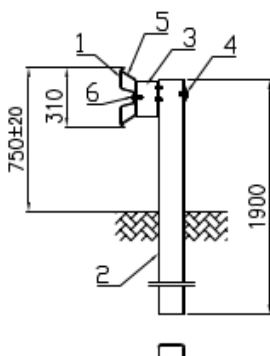
#### Pytanie 1:

**Ponownie prosimy o przesłanie RYSUNKÓW dla barier, wraz z podaniem parametrów dla barier na przedmiotowym odcinku.**

#### Odpowiedź 1:

Parametry techniczne barier sprężystych:

- Odległość pomiędzy słupkami: 2 [m]
- Poziom powstrzymywanie: N2 zgodnie z EN 1317 część 1 i 2
- Szerokość pracująca:  $W=0,8$  [m] ( $W_2$ )
- Poziom intensywności zderzenia: B ( $ASI=1,4$ )

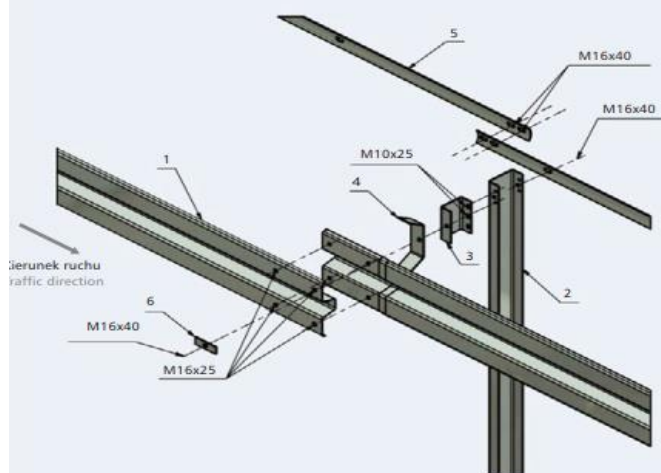


Lista elementów: / List of elements:

1. Prowadnica typ B / Guardrail Type B
2. Słupek C140 / C140 Post
3. Przekładka C120 / Spacer C120
4. Pas profilowy / Shaped Belt
5. Wspornik typ B / Bracket type B
6. Podkładka M16 / Washer M16

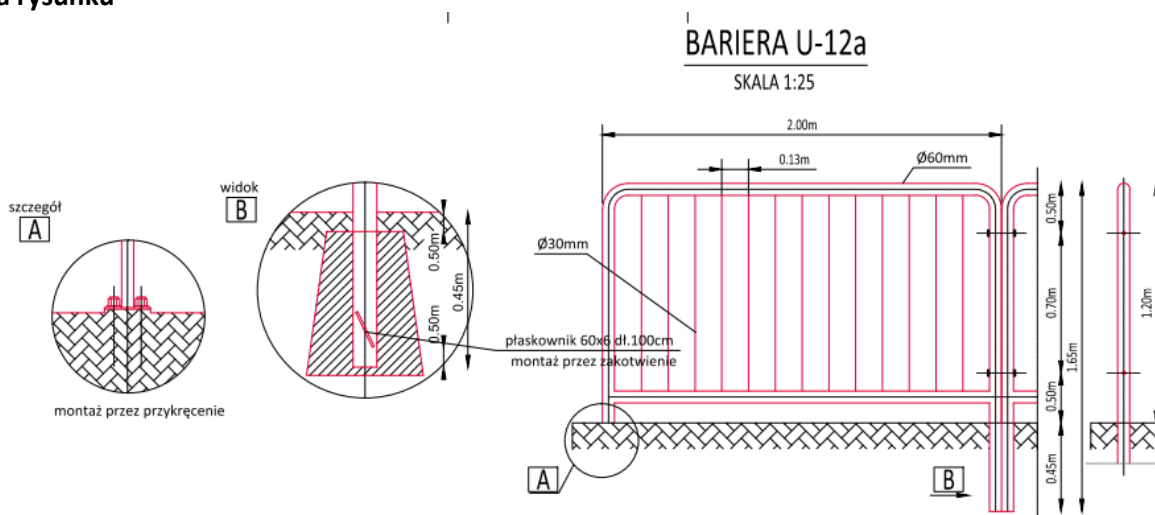


Schemat montażowy bariery SP-06/1  
Assembly of barrier SP-06/1



- Lista elementów: / List of elements:  
 1. Prowadnica typ B / Guardrail Type B  
 2. Słupek C140 / C140 Post  
 3. Przekładka C120 / Spacer C120  
 4. Wspornik typ B / Bracket type B  
 5. Pas profilowy / Shaped Belt  
 6. Podkładka M16 / Washer M16

**Pytanie 2:** Prosimy o wskazanie w której pozycji i w jakiej ilości należy wycenić bariery U-12a widoczne na rysunku



**Odpowiedź 2:**

Bariery U-12a należy wycenić we poz. 90 dotyczącej ustawienia wiat przystankowych, „Dostarczenie wraz z montażem wiaty przystankowej o szerokości 3,00m, głębokości 0,7-1,0m. Ściany boczne przeszklone z poliwęglanu litego gr. min 4 mm lub szkła hartowanego o gr. min 5 mm. Konstrukcja z profilu zamkniętego malowanego proszkowo, z ławką drewnianą i tablicą ogłoszeniową. Dach z poliwęglanu komorowego przyciemnionego o gr. min 6 mm. Tył wiaty wykonany z blachy trapezowej malowanej proszkowo. Kolor oraz ostateczny wzór należy musi zostać zaakceptowany przez Zamawiającego”. W ramach dostawy i montażu 1 kpl. wiaty przystankowej należy wycenić 2 szt. bariery U-12a o długości 2 m każda, które zostaną ustawione na początku i końcu peronu przystankowego.

Dyrektor  
 Zarządu Dróg Powiatowych  
 w Miechowie  
 inż. Krzysztof Szarek  
*Podpis elektroniczny*

